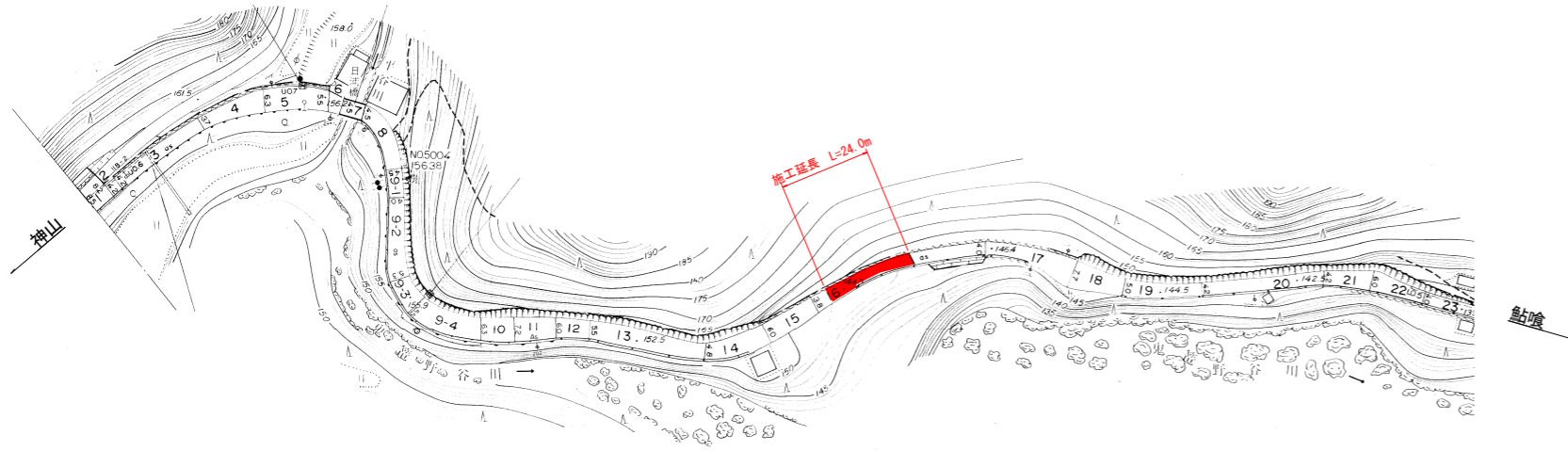
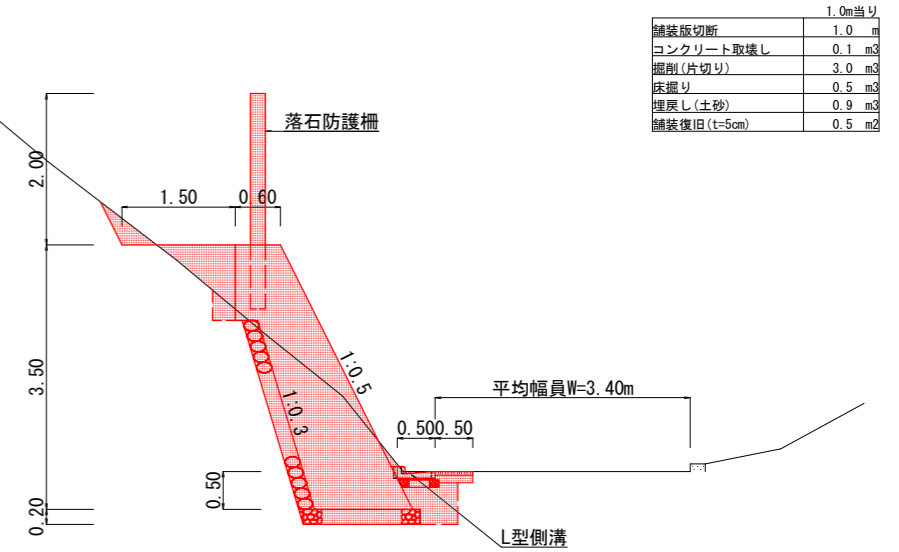


平面図S=1/1000

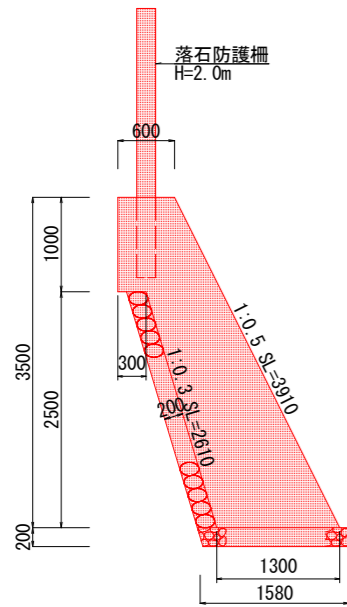


標準断面図S=1/50



	1.0m当り
舗装版切断	1.0 m ³
コンクリート取壊し	0.1 m ³
掘削(片切り)	3.0 m ³
床掘り	0.5 m ³
埋戻し(土砂)	0.9 m ³
舗装復旧(t=5cm)	0.5 m ²

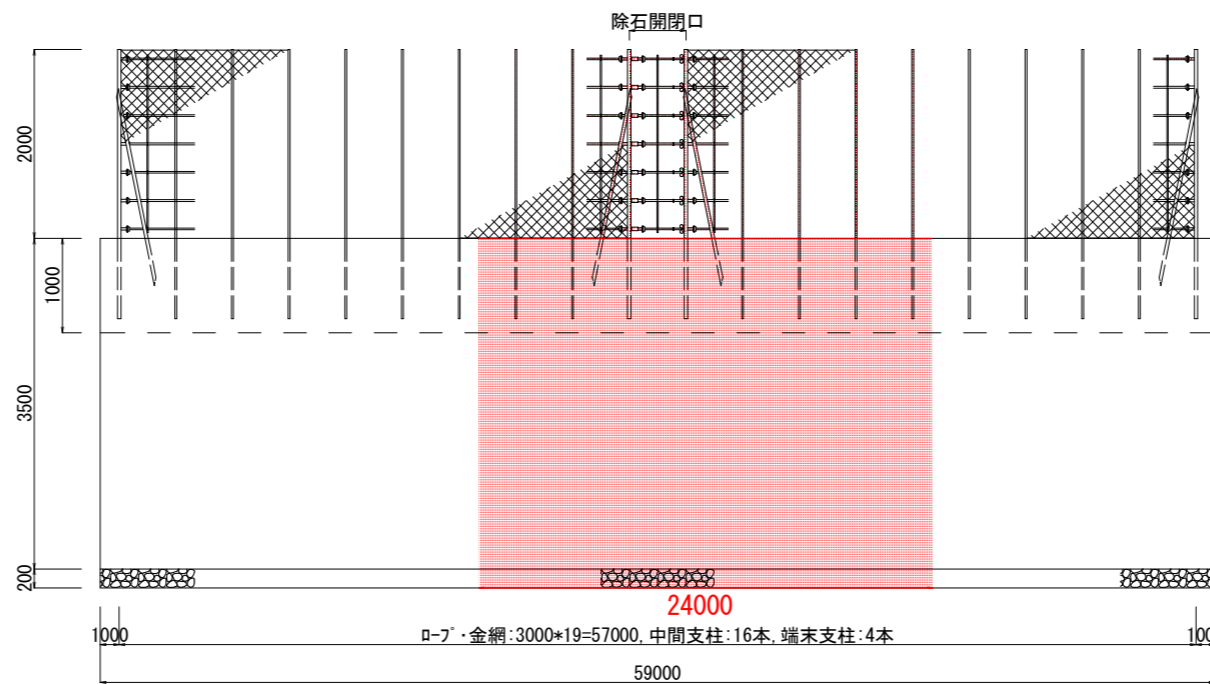
構造図S=1/40



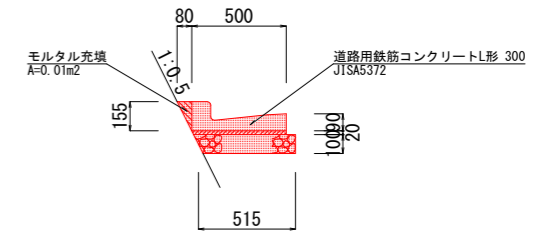
	1.0m当り
コンクリート	3.475 m ³
型枠	4.91 m ²
基礎材(t=200, RC-40)	1.58 m ²
裏石積(t=200)	2.61 m ²
足場	3.91 掛m ²
落石防護柵(H=2.0m)	1.0 m

展開図V=1/40, H=1/200

中間支柱6本, 端末支柱2本



構造図S=1/20



	10.0m当り
側溝(B300-H100)	16.5 個
敷モルタル(1:3)	0.10 m ³
基礎材(t=100, RC-40)	5.15 m ²
モルタル充填(1:3)	0.10 m ³

実施設計図面

工事名	R2徳土 神山鮎喰線 神・阿野南養瀬 道路改良工事(1)
路線名等	神山鮎喰線
工事箇所	名西郡神山町阿野南養瀬(第1分割)
図面名	平面図・標準断面図・構造図・展開図
縮尺	図示 図面番号 1 / 1
会社名	
事業者名	徳島県東部県土整備局<徳島>